

# Electrovert

Electronic Assembly Equipment

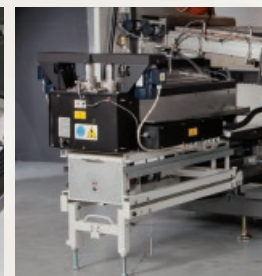
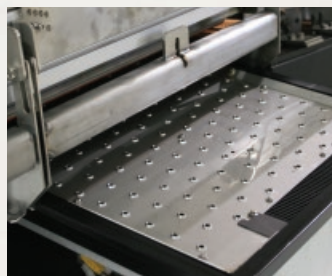
TW EAE

## VectraElite™ 波峰焊接系统



Electrovert VectraElite 波峰焊解决方案非常适合要求快速更换，制程灵活，系统可靠的中-高量电路板组装焊接环境。

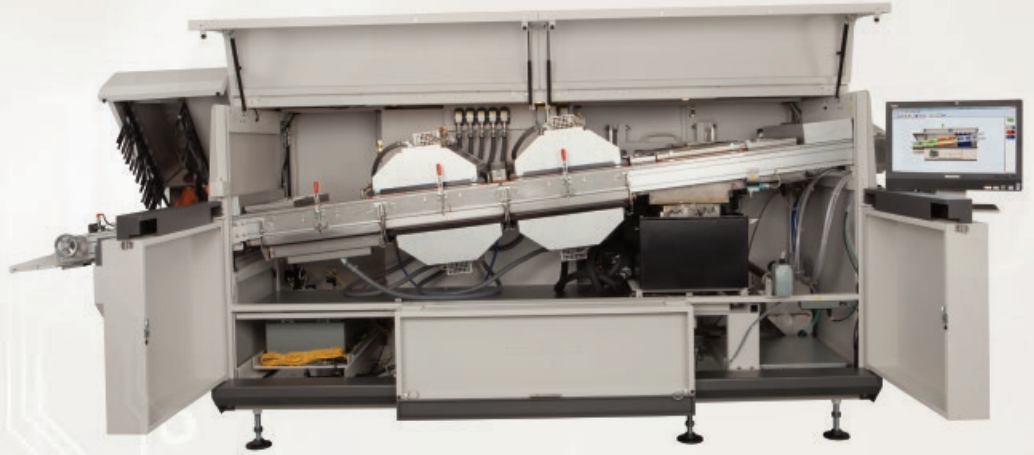
技术 + 性能 + 可靠性



# Electrovert

## VectraElite

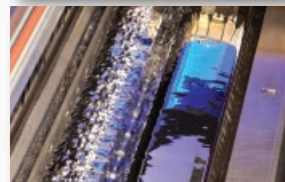
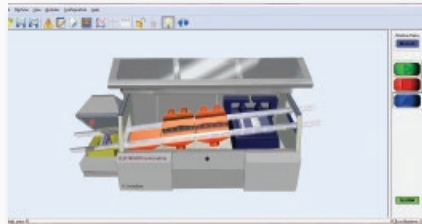
高度先进的 VectraElite 波峰焊接系统为您带来能满足苛刻生产环境要求的精准、可重复性和灵活制程。VectraElite 综合了成熟的核心子系统技术和最新为无铅合金而设计的先进技术性能。



### 精准，可重复性和制程灵活

**VectraElite 以最低的拥有成本提供实现制程零缺陷所必须的技术。**

- VectraElite 波峰焊接系统最初于 2005 年推出，以最低的拥有成本提供最先进的波峰焊接技术，一直处于市场领先地位。
- 制程控制，功能，灵活性都是 Electrovert 波峰焊的竞争优势。
- 基于 Windows 10 操作系统的 PC 触摸屏，PC 安装在移动臂上。
- 直观的图形用户界面，易于设置和操作。
- 数据记录所有重要的设备参数和趋向是设备软件的标准配置。
- 基于以太网的 I/O 系统在所有 Electrovert 波峰焊，回流焊和清洗产品上通用 (共同的备件)。
- VectraElite 符合工厂自动化 UL 认证标准。
- 所有 Electrovert 系统产品全部在美国制造。



# Electrovert VectraElite

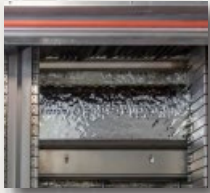
## 特点和选项:



DwellMax Plus

### 波峰焊喷嘴

- Electrovert 焊接喷嘴能为要求严苛的应用提供出色的焊接性能。
- DwellMax Plus 能提供非常出色的顶部孔填充和高产能，是高热质电路板的理想选择。
- DwellFlex 4.0 使波峰长度即可调整，为制程提供了灵活性。对于高热质电路板，能最大程度提供业内最长的接触长度，而对于低质电路板，则提供最短的理想长度。



DwellFlex 4.0 可调波峰控制喷嘴

### 无铅应用

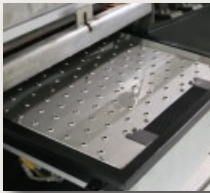
- 所有 Electrovert 标准配置符合无铅和优化



可选件双头 ServoJet

### 助焊喷射系统类型

- ServoSpray 喷雾助焊剂 (单头或双头)
- ServoJet 助焊剂喷射 (可适用单头，双头和、OA 类型以及具有选择性助焊剂喷涂特性)
- ServoSonic 超声喷雾助焊剂



等温强制对流预热 (ICP)

### 预热段

- 从机器前面快速、方便地触及预热器
- 等温强制对流预热应用热吸入技术，使整个加热区域加热非常均匀和有效



可移进移出的锡槽

### 焊接模块

- Electrovert 波峰焊系统享有熔铸锡槽终身保修 (适用于原始拥有者)
- 每个焊接制程和应用特点的综合列表，可在规格栏查阅
- 对于氮气焊接应用，特性包括：
  - 氮气边界焊接 (惰性气体围堰波峰)
  - 短程隧道氮气 (惰性气体充满整个焊接模块区域和波峰)
  - 全程隧道氮气 (惰性气体充满所有预热段，整个焊接模块和波峰)
  - 排烟集成在后面的罩子



完全触及所有模块

### 易接近性

- 抬升气动罩和带铰链的外开面板可以毫无障碍地进入机器前面
- 集成在机器前面的踏脚横板为制程设置提供最出色的易接近性

### 传送带

- 单个连续的链爪传送带贯穿整个机器长度
- 无电路板长度限制 (无最小和最大)
- 强劲的传送带设计，能 43.4kg (100 lbs) 均匀地分布在整個传送带长度



从所有打开的门和罩子可从前面查看整机。

# VECTRAELITE 规格

技术指标			VectraElite (VC-3)	
制程	合金类型	无铅符合和优化		
	制程宽度	最大 PCB 宽度	S 18" (457 mm) O 20" (508 mm)	
物理特性	机器长度	包含轨道引导的机器长度 (载入 / 卸载)	S 163.8" (4.16 m) O 177.5" (4.5 m)	
			传送带	最大承重 100 lb (45 kg) 马达驱动宽度 O
	预热类型	IR 红外板 等温强制对流 快速响应红外	S/O S/O O	
预热	预热长度	底部	S 4' (1.2 m) (数量 2) O 6' (1.8 m) (数量 3) O 4' (1.2 m) (数量 2)	
		顶部	O	
		环境	S 空气 O N2	
焊接	焊接环境	环境	S 空气 O N2	
	主波	UltraFill 空气	O	
	双 / 宽波	Chip Wave	O	
		DwellMax Plus	O	
		DwellFlex 4.0	O	
	喷嘴材料	Melonite 涂覆不锈钢	S	
		钛合金	O	
	氮气焊接	UltraFill N2 (边界型)	O	
		短程隧道 (惰性气体充满整个锡槽区域)	O	
		全程隧道 (惰性气体充满整个锡槽和所有预热区域) (与#3底部位置的红外IR兼容)	O	
波	波峰高度	S 12.7 mm O 最高到 25 mm		
	ExactaWave (自动波峰高度控制)	O		
熔铸	熔铸锡槽终身保修	S		
高熔点 (HMP)	高熔点能力 (特殊保修适用)	RFQ		
助焊剂系统	助焊剂系统和选件	ServoSpray	S	
		ServoJet	O	
		OA ServoJet	O	
		ServoSonic	O	
		助焊剂喷雾启动 / 延迟 (ServoSonic/ServoSonic)	S	
		选择性助焊剂喷雾 (包括助焊剂喷雾启动/延迟)	OA Servojet	O
			高速度 Servojet	S
		双助焊剂罐 / 单个助焊剂头	O	
		双助焊剂头 / 双助焊剂罐	O	
特氟龙涂覆阻焊剂罐	O			
操作系统	软件和控制	Windows 10 - 64 bit	S	
		基于以太网 I/O	S	
	UL 规格认证	UL 规格认证 和 列入工厂自动化设备	S	
CE	CE 认证	O		
原产国	美国制造	工厂研发, 软件工程, 和应用支持	美国, 密苏里州, 卡姆登顿	

O = 选件; S = 标准; RFQ = 索取工厂报价



### 工艺知识和支持

ITW EAE 带来一流的产品和性能, 以及无与伦比的服务和支持程序。随着 Electra 的推出, 我们 Electrovert 精通专业的工艺专家可以解决实际应用问题。工艺精髓, 性能卓越。

ITW EAE 是依工集团 (Illinois Tool Works, Inc) 下的一个分支部门, 其整合所有电子组装设备和热处理技术, 该部门包括 MPM, Camalot, Electrovert, Vitronics Soltec 和 Despatch 等世界级产品。