

Aquastorm® 50

批量式清洗系统

批量式占地内提供
在线清洗技术。



占地空间与应用相匹配

当今 PCB 制造的挑战取决于高密度，更复杂和微型化。目前采用批量式清洗机的制造商正在寻求解决方案以增加清洗能力，而不必移至在线清洗机。Aquastorm 50 批量式清洗机在批量式占地内提供 Aquastorm 100 和 200 在线清洗机中常用的技术。

动态液体输送系统

一个机械液体输送系统的目的是通过最大限度地将动能输送到需要清洗区域的表面，清洗基底低矮元件下面难以去除的残留物。Aquastorm 50 液体清洗输送系统采用多个射流冲击清洗 (JIC) 喷射，产生一个网密的全方位冲击动能去除残留的助焊剂。网密 (或暴雨式) 机械液体能量带来的动能高效清除基底低矮元件下面的助焊剂残留物，获得更高的产品可靠性。

智能漂洗控制

通过持续监测和控制漂洗过程，同时最大限度地保护水，智能漂洗控制保证所需漂洗水的导电率。每个循环可由用户定义漂洗水的清洁度 (基板清洁 $1 \mu\text{S}$) 或者循环数量。

获得专利的 Torrid Zone® 热旋风区域烘干

为在线清洗机烘干建立行业规范的热旋风区域烘干在 Aquastorm 50 上是个标准功能。我们获得专利的对流烘干技术为清洗应用提供一个受控动态过程，有效去除 PCB 板上的湿气。典型性能包括烘干的组件和清洗前原重量比较，其差值在 0.1 克之内。Torrid Zone 热旋风区域烘干的一个优点是 PCB 完全干燥，清洗后可直接测试。



Aquastorm 50 批量式清洗系统

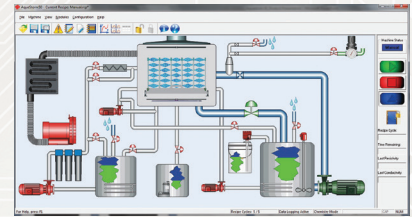
耐用的设计

在电子设备制造行业内，Electrovert 品牌享有“产品寿命最长”的美誉。Aquastorm 50 也具有这样的声誉。尽管典型的批量式清洗机是家用洗碗机的修改版，但 Aquastorm 50 采用的是经现场验证的技术，并且广泛用于 Aquastorm 在线清洗机。所有 Aquastorm 在线系列共享相同的液体输送设计、泵设计和烘干技术。软件 GUI (图形用户界面) 和电气 I/O 系统广泛用于所有 Electrovert 产品。这些设计都经过苛刻的生产环境验证，为多种 Electrovert 平台提供共同的性能。



先进的用户界面

软件具有先进的用户界面，采用 21" 触摸屏和 Windows®7 操作系统的 PC。可以轻松查看设备的全部运行参数，优化设备和制程控制。软件 GUI 广泛用于所有 Electrovert 清洗、波峰焊和回流焊产品线，优点是所有设备的操作、控制、设置、下拉菜单和定时器功能都相似，使用方便。



全球支持

Electrovert 员工致力于为全球合作伙伴提供世界一流的服务和支持。通过在美国、墨西哥、欧洲和亚洲的工厂和一个广泛的服务、应用和制程工程师网络，Electrovert 全方位支持客户的需求。所有 Electrovert 清洗、波峰焊和回流焊设备都在美国密苏里州的卡姆登顿设计和制造。

AQUASTORM 50 技术规格

机器尺寸 (D x W x H) (深 x 宽 x 高)	1527 mm (60.1") x 969 mm (38.1") x 1826 mm (71.9")
清洗尺寸	508 mm (20") x 381 mm (15") 标准篮筐内的最大基板尺寸
排风要求	(数量 1) 101 mm (4") 静压口 (无真空或排风机要求)
标准电力要求	480 VAC, 3相, 60Hz, 40 Amps 380 VAC, 3相, 50Hz, 47 Amps 230 VAC, 3相, 60Hz, 81 Amps
排水管路要求	(数量 1) 1" - 1/2" MNPT
供水要求	(数量 1) 1/2" MNPT of 15.1 公升/分钟 (4 gpm) 在 50 psi, 49°C (120°F) 去离子水
供气要求	379-586 千帕 (kPa) (55-85 psi) 在 28 SCFM (间歇)

ITW EAE 是依工集团旗下 (Illinois Tool Works, Inc) 的一个分支集团。它合并了所有电子组装设备和热处理技术。集团产品包括 MPM, Camalot, Electrovert, Vitronics Solttec 和 Despatch 的世界级产品。